

ВНЕСЕНИЕ ИЗМЕНЕНИЙ В ГЕНЕРАЛЬНЫЙ ПЛАН ЛЕСОГОРСКОГО МУНИЦИПАЛЬНОГО ОБРАЗОВАНИЯ

КАРТА ИСПОЛЬЗОВАНИЯ ТЕРРИТОРИИ М 1:5000

УСЛОВНЫЕ ОБОЗНАЧЕНИЯ

- Граница городского поселения
- Граница населенного пункта
- Границы существующих земельных участков
- Границы лесных кварталов
- Границы участков лесничеств
- Границы д.м. технических участков

РАСПРЕДЕЛЕНИЕ ЛЕСОВ ПО ЦЕЛЕВОМУ НАЗНАЧЕНИЮ

- Защитные леса
- Лесничества
- Леса д.м. технических участков

КАТЕГОРИИ ЗАЩИТНЫХ ЛЕСОВ

- Защитные леса
- Лесничества
- Леса д.м. технических участков

СУЩЕСТВУЮЩЕЕ ИСПОЛЬЗОВАНИЕ ТЕРРИТОРИИ

- Зона застройки индивидуальными жилыми домами
- Зона застройки малоэтажными жилыми домами
- Зона застройки среднетражными жилыми домами
- Зона застройки с высокой этажностью
- Многофункциональная общественно-деловая зона
- Зона специализированной общественной застройки
- Производственная зона
- Коммунально-складская зона
- Зона инженерной инфраструктуры
- Зона транспортной инфраструктуры
- Зона сельскохозяйственных угодий
- Зона садоводческих, огороднических и дачных некоммерческих объединений граждан
- Производственная зона сельскохозяйственных предприятий
- Зоны рекреационного назначения
- Зона отдыха
- Зона кладбища
- Зона аэропортов
- Иные зоны

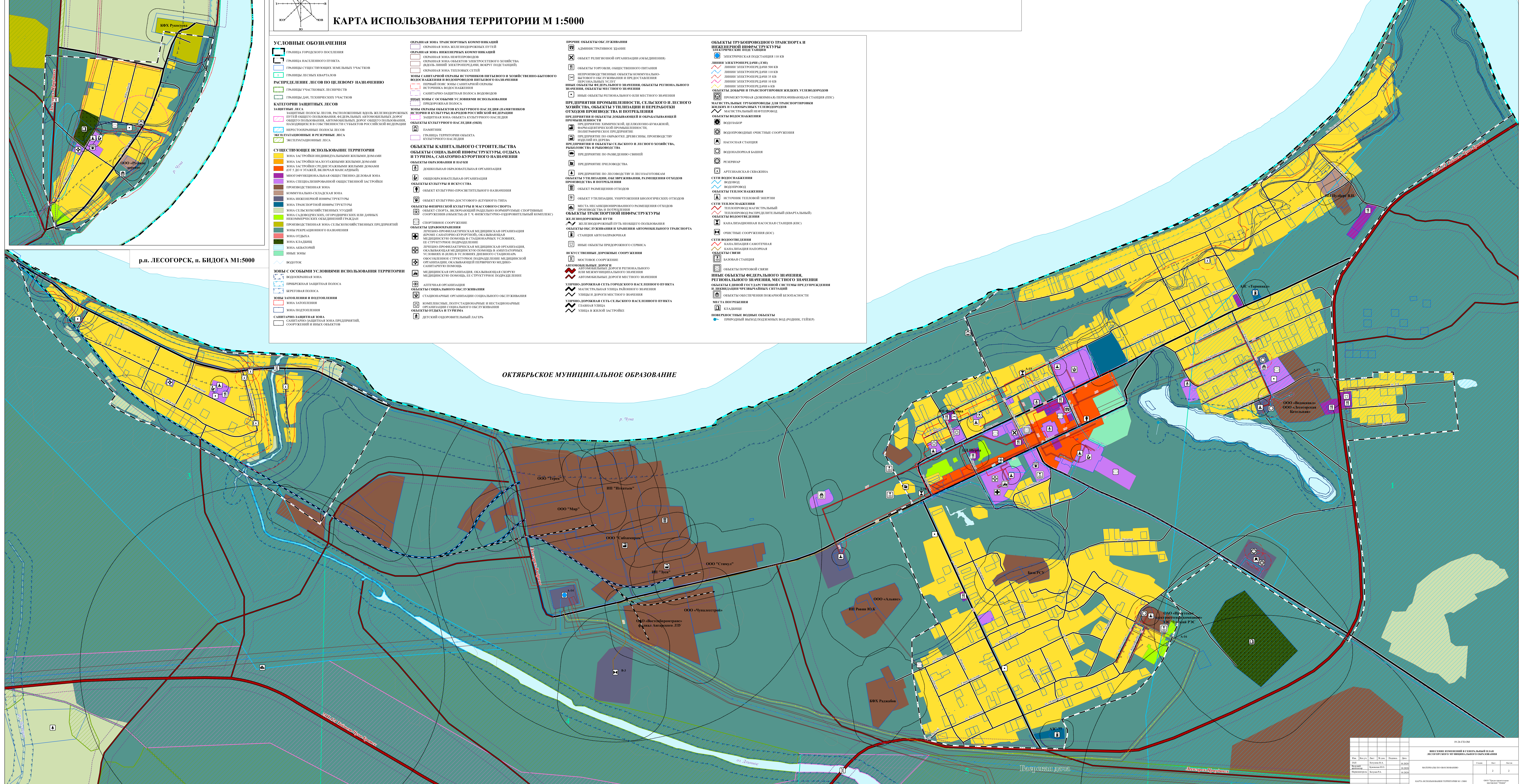
ЗОНЫ С ОСОБЫМИ УСЛОВИЯМИ ИСПОЛЬЗОВАНИЯ ТЕРРИТОРИИ

- Водооградная зона
- Прибрежная защитная полоса
- Зона затопления и водотопления
- Зона затопления
- Зона подтопления
- Санитарно-защитная зона
- Санитарно-защитная зона предприятий, сооружений и иных объектов

- Охранная зона транспортных коммуникаций
- Охранная зона инженерных коммуникаций
- Охранная зона водопроводов
- Охранная зона объектов электросетевого хозяйства
- Охранная зона теплоовых сетей
- Зоны санитарной охраны источников питьевого и хозяйственно-бытового водоснабжения и водопроводов питьевого назначения
- Первый пояс зоны санитарной охраны источника водоснабжения
- Санитарно-защитная полоса водозабора
- Иные зоны с особыми условиями использования территории
- Придорожная полоса
- Зоны охраны объектов культурного наследия (памятников истории и культуры) народов Российской Федерации
- Защитная зона объекта культурного наследия
- Объекты культурного наследия (ОКН)
- Памятник
- Граница территории объекта культурного наследия
- Объекты капитального строительства
- Объекты социальной инфраструктуры, объекты туризма, санаторно-курортного назначения
- Объекты обслуживания и отдыха
- Общественно-образовательная организация
- Объект культуры и искусства
- Объект культурно-досуговой деятельности
- Объект физкультурно-спортивного (в т.ч. физкультурно-спортивного) назначения
- Объект спорта, физкультурно-спортивный комплекс
- Объект размещения отходов
- Объект утилизации, утилический биологических отходов
- Места размещения отходов
- Объекты транспортной инфраструктуры
- Железнодорожный путь
- Железнодорожный путь общего пользования
- Объекты обслуживания и хранения автомобильного транспорта
- Станция автомобильная
- Искусственные дорожные сооружения
- Мостовое сооружение
- Автомобильные дороги и мостовые сооружения регионального или межмуниципального значения
- Мастерские, уличные объекты
- Улично-дорожная сеть городского населенного пункта
- Мастерские, уличные объекты
- Улично-дорожная сеть сельского населенного пункта
- Главная улица
- Улицы в жилой застройке
- Административное здание
- Объект религиозной организации (обеднения)
- Объекты торговли, общественного питания
- Производственные объекты коммунального обслуживания и предоставления персональных услуг
- Объекты образования и транспорта/перевозки пассажиров
- Иные объекты регионального или местного значения
- Предприятия промышленности, сельского и лесного хозяйства, объекты утилизации и переработки отходов производства и потребления
- Предприятия и объекты добычи и обрабатывающей промышленности
- Предприятия химической, целлюлозно-бумажной, фармацевтической промышленности, полиграфического предприятия
- Предприятия по обработке древесины, производству изделий из дерева
- Предприятия и объекты сельского и лесного хозяйства, растениеводства и рыболовства
- Предприятия по разведению скотины
- Предприятия по производству
- Предприятия по лесоводству и лесозаготовкам
- Объекты утилизации, обезвреживания, размещения отходов производства и потребления
- Объект размещения отходов
- Объект утилизации, утилический биологических отходов
- Места размещения отходов
- Объекты транспортной инфраструктуры
- Железнодорожный путь
- Железнодорожный путь общего пользования
- Объекты обслуживания и хранения автомобильного транспорта
- Станция автомобильная
- Искусственные дорожные сооружения
- Мостовое сооружение
- Автомобильные дороги и мостовые сооружения регионального или межмуниципального значения
- Мастерские, уличные объекты
- Улично-дорожная сеть городского населенного пункта
- Мастерские, уличные объекты
- Улично-дорожная сеть сельского населенного пункта
- Главная улица
- Улицы в жилой застройке
- Объекты трубопроводного транспорта и инженерной инфраструктуры
- Электросетевая подстанция 110 кВ
- Линии электропередачи 500 кВ
- Линии электропередачи 300 кВ
- Линии электропередачи 150 кВ
- Линии электропередачи 60 кВ
- Линии электропередачи 10 кВ
- Линии электропередачи 6 кВ
- Линии электропередачи 0,4 кВ
- Объекты добычи и транспортировки жидких углеводородов
- Объекты добычи и транспортировки жидких углеводородов
- Промышленная (докипная) перекипная станция (ПКС)
- Матричные трубопроводы для транспортировки жидких углеводородов
- Матричные трубопроводы
- Объекты водоснабжения
- Водозабор
- Водородные очистные сооружения
- Насосная станция
- Водонапорная башня
- Резервуар
- Артезианская скважина
- Сети водоснабжения
- Водопровод
- Исторический тепловой энергии
- Сети теплоснабжения
- Теплопроводы магистральные (квартальные)
- Теплопроводы распределительные (квартальные)
- Объекты водоснабжения
- Канализационная насосная станция (КНС)
- Сети водоотведения
- Канализация самотечная
- Канализация напорная
- Воздушная станция
- Объекты почтовой связи
- Иные объекты федерального значения
- Объекты единой государственной системы предупреждения и ликвидации чрезвычайных ситуаций
- Объекты обеспечения пожарной безопасности
- Места обогрева
- Кладбище
- Новороспашные водные объекты
- Природный выходя подземных вод (родник, гейзер)

р.п. ЛЕСОГОРСК, п. БИДОГА М1:5000

ОКТАБРЬСКОЕ МУНИЦИПАЛЬНОЕ ОБРАЗОВАНИЕ



Итого										
Дата	Исполн.	Инв.	М.п.	Подп.	Ведом.	Дата	Исполн.	Инв.	М.п.	Подп.
18.10.2020	М.А.М.	М.А.М.			М.А.М.	18.10.2020				
18.10.2020	М.А.М.	М.А.М.			М.А.М.	18.10.2020				
18.10.2020	М.А.М.	М.А.М.			М.А.М.	18.10.2020				